

# Assemblée générale de l'Alpad

# AU SOMMAIRE

## Présentation des résultats des votes en ligne

- ✓ Vote du nouveau conseil d'administration

## Visite de la ferme

## Discussions

- ✓ Comment transmettre nos fermes et faciliter l'installation?
- ✓ Pourquoi/comment se réapproprier la création de filière territoriales?

RESEAU CIVAM  
CAMPAGNES VIVANTES

# Présentation des votes

# Rapport d'activité

*Vote Pour : 40*

*Vote Contre : 0*

*Abstention : 0*

## UN GRAND MERCI!

*Commentaires :*

Continuez comme ça !!!

bravo !

Bravo pour la diversité des propositions

*Propositions d'actions :*

Millet sarrazin il me semble que c'est la base d'un petit déjeuner qu'on trouve dans les épiceries bio, en provenance d'Allemagne...

Oui la construction des filières c'est notre défi à venir. ça m'intéresse !  
Parler des alternatives : comment soigner autrement?

intéressée de faire une évaluation des performances agro et éco chez des agri grandes cultures de ce groupe

Agroforesterie pour la suite ?

# Conseil d'administration

*Beyris Maryline, Mesplede Christophe, Cabannes Benoit, Lafargue Jean, Laborde Jean-Baptiste, Mora Julien, Dubourg Camille, Labaste Eric, Martin Mélanie, Duluc Nicolas*

*Tiers sortant : Mesplede Christophe (non reconduit), Lafargue Jean, Labaste Eric*

*Candidat « nouveau » : Binchet Olivier, Perrin Bastien, Marcel Pruet*



RESEAU CIVAM  
CAMPAGNES VIVANTES

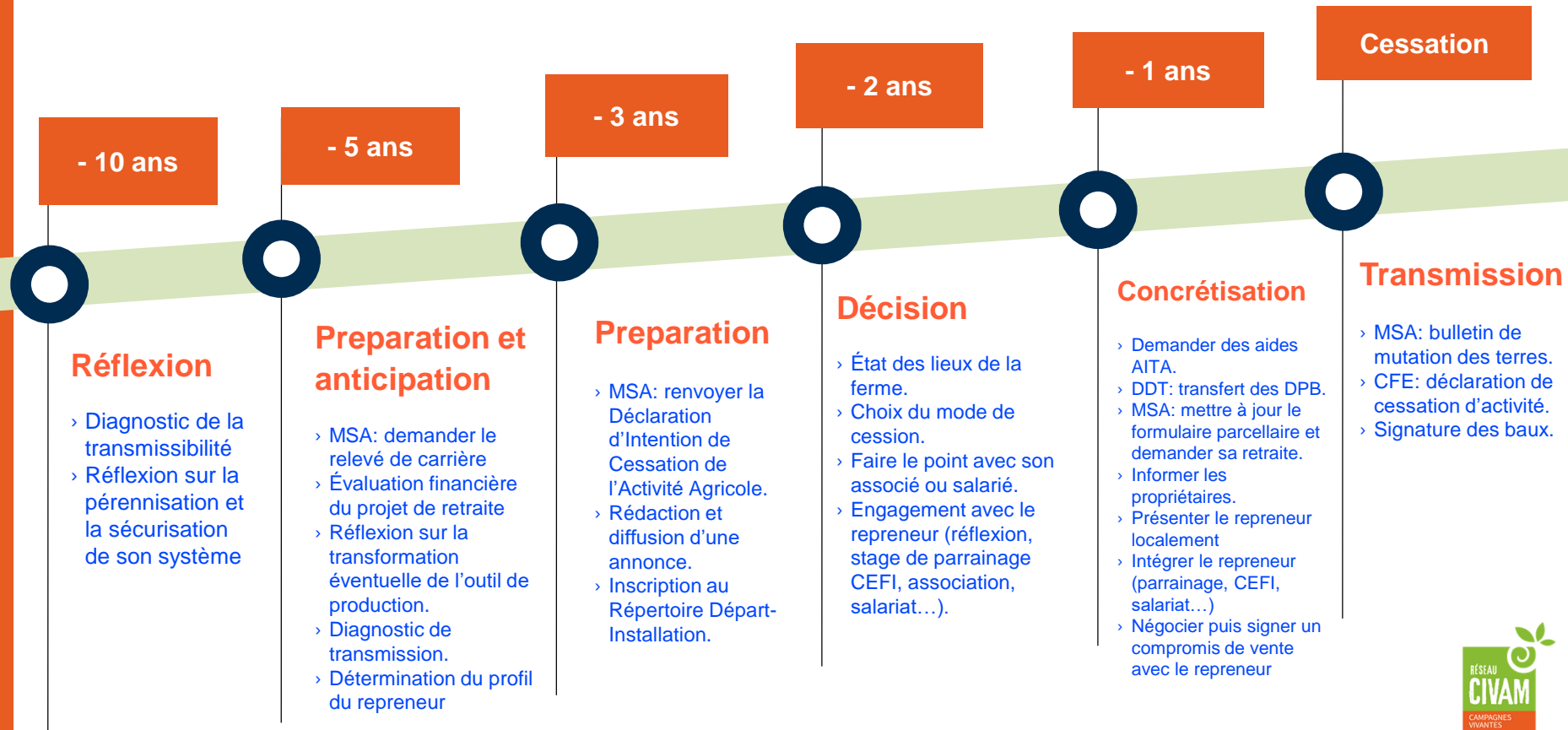
# Un peu d'eau au moulin

# Quelques chiffres

- ❖ Aujourd'hui, **la moitié des paysan.ne.s** qui partent à la retraite **ne transmettent pas leur exploitation** (elle part à l'agrandissement ou à l'artificialisation).
- ❖ D'ici à **2026**, la **moitié** des paysan.ne.s cesseront leur activité, soit près de **250 000** chefs d'exploitation
- ❖ Transmettre, c'est une affaire **professionnelle** mais aussi très **personnelle**, qui touche au projet de vie. Ça demande donc du temps, **beaucoup de temps...**



# Le calendrier du cédant (FADEAR)





# La transmission, pourquoi ça nous regarde ?



## ALIMENTATION

Circuits courts, Filières territoriales,  
Qualité, Accessibilité, etc.

### **Mais sans transmission :**

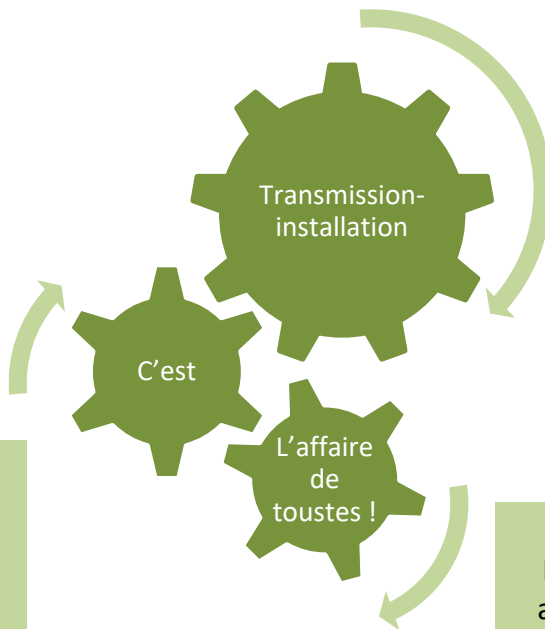
désertification des territoire, non  
renouvellement des filières territoriales,  
plus assez de producteurs pour les  
fournir localement !

## Accueil en milieu rural

De ferme en ferme, accueil social,  
pédagogique, diversification, etc.

### **Mais sans transmission :**

Quels types de ferme va-ton faire  
découvrir au public (la ferme des 1000  
vaches ?), qui accueillera les publics  
fragilisés, les scolaires, pour leur  
transmettre quelles valeurs ?



## SPEA

Systèmes herbagers/paturant, grandes  
cultures économes, maraichage durable,  
etc.

### **Mais sans transmission :**

Efforts pour accélérer les transitions mis  
à mal, devenir des prairies si  
agrandissement en conventionnel ?  
Argent public dépensé dans les MAEC,  
Ecophyto, Dephy, etc.

## Genre en agriculture

Rôles et place des femmes en milieu,  
approche "dégenrée", faire bouger les  
lignes.

### **Mais sans transmission :**

Qui pérennisera la réflexion, qui verra les  
fruits de cet engagement ?

# Des solutions pour transmettre



- **La transmission progressive**
  - Se donner le temps de déléguer petit à petit avec des outils comme la salariat du repreneur ou les contrats de stage de parrainage sur plusieurs mois/années.
  - S'affranchir du frein du foncier avec les dispositifs de stockage de foncier
- **La transmission-restructuration**
  - Réorientation de la conduite de l'activité et/ou de la production principale et/ou de l'usage des terres et des bâtiments pour adapter la ferme aux attentes des nouveaux porteurs de projet.

## Ressources pour aller plus loin :

- [Si on restructurait les fermes ?](#)
- [Les dynamiques territoriales qui soutiennent la transmission](#)
- [Les éléments influençant les futurs cédants dans la perception de la transmissibilité de leur ferme laitière](#)

RESEAU CIVAM  
CAMPAGNES VIVANTES

# Débattons !

## Dans notre groupe CIVAM, y-a-t-il un/des enjeu.x autour de la transmission ?

- Quels sont-ils ?

## Comment peut-on agir à l'échelle de notre groupe CIVAM et avec nos moyens pour répondre à ce/ces enjeu.x ?

- Quels sont les acteurs de notre territoire qui travaillent dessus ?



# Pourquoi/comment se réappropriier la création de filière territoriales?

*"On sait aujourd'hui qu'une diversification des cultures serait nécessaire pour réduire l'usage des intrants (pesticides, engrais azotés, eau d'irrigation) et les nuisances environnementales associées."*

## **Définition :**

La forme d'organisation collective d'une filière territoriale s'appuie sur des exploitations de taille moyenne en souhaitant se concentrer sur la fonction de production. Elle construit des relations entre des groupes aux intérêts complémentaires (agriculteurs, fournisseurs, clients) dans un objectif économique, écologique et de vitalisation des territoires. Avec une valorisation des circuits courts, la filière territoriale associe les acteurs en amont et en aval par la diffusion de produits locaux transformés et élargit les marchés avec notamment l'élargissement des points de ventes (restaurations collectives, grandes surfaces...).



# LA CUMA ADOUR PROTEOIL, UNE FILIÈRE TERRITORIALE BIEN HUILÉE

**95** adhérents  
**2342t** triturées



**299ha**  
**602ha**

**BIO**



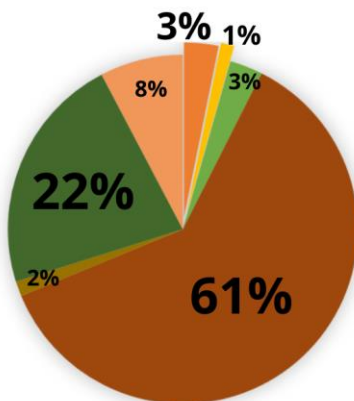
**46ha**  
**167ha**

## UN ASSOLEMENT PLUS DIVERSIFIÉ

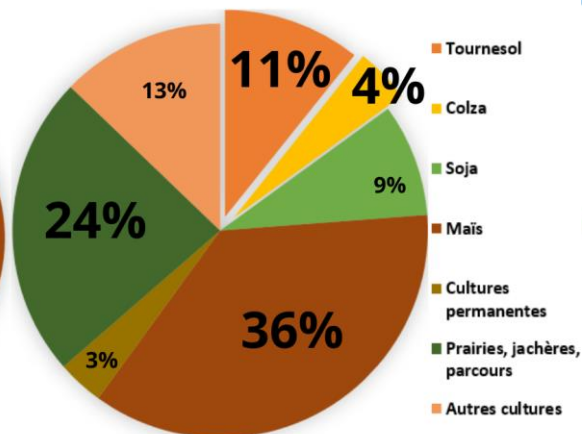
*"On sait aujourd'hui qu'une diversification des cultures serait nécessaire pour réduire l'usage des intrants (pesticides, engrais azotés, eau d'irrigation) et les nuisances environnementales associées."*

Source : site du Ministère de l'agriculture

### Assolement Landais



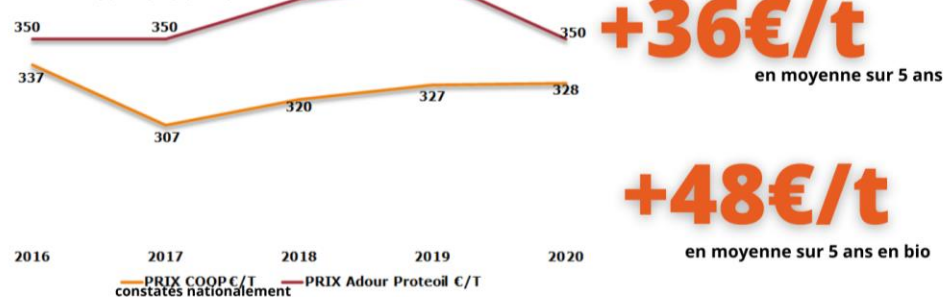
### Assolement des Adhérents



## DES PRIX PLUS ÉLEVÉS

*"La Cuma rémunère mieux que les coopératives et on a une reconnaissance en tant que producteur"*

Evolution du prix du tournesol conventionnel



## BIO ET LOCAL

*« C'est l'esprit du terroir, l'économie locale, ça consolide les petites exploitations »*

**30%** d'adhérents en



**10%** de la SAU bio du département est cultivée par les adhérents



**Quels sont les freins? Les opportunités? Sur qui s'appuyer?**